



 **PaperStone**<sup>®</sup>  
The Earth's Surface™



The Earth's Surface™

## Cos'è PaperStone®

**PaperStone®** è un materiale ad elevata valenza ambientale, realizzato con carta e cartoni riciclati\* al 100% e certificati FSC® con l'aggiunta di resina vegetale ricavata principalmente dalla "spremitura" dei gusci degli anacardi.

Il materiale è caratterizzato da eleganza e funzionalità e risponde nel migliore dei modi ai principi dell'economia circolare.

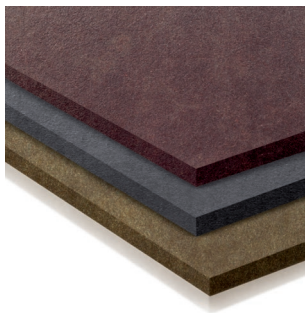
La sua bellezza unica e la sua affidabilità rappresentano una reale alternativa alle tradizionali "solid surfaces".

L'impiego di pigmenti naturali al posto dei coloranti chimici assicura una maggiore resistenza ai raggi UV, colori stabili, e una colorazione omogenea in tutta la massa del pannello#.

**PaperStone®** è certificato secondo gli standard dei **Forest Stewardship Council®\*\*** nell'ambito dello **Smartwood Program\*\*\* della Rainforest Alliance®**.

Le resine ed i materiali compositi cartacei sono noti da lungo tempo per le loro caratteristiche di resistenza superiore a tensione, compressione, impatto e flessione. Hanno una notevole durata, resistenza all'abrasione, sono praticamente idrorepellenti e sono i prodotti più indicati nelle applicazioni che richiedono alta resistenza al fuoco. **PaperStone®** è infatti dotato di certificazione in **Classe A (ASTM E84)**.

È inoltre un materiale particolarmente utilizzato nel settore della ristorazione essendo certificato **CE1935 e NFS®**.



## Ulteriori Vantaggi

- Può essere facilmente fresato e forato per l'uso di agganci meccanici.
- Rigidità e solidità strutturali nelle applicazioni orizzontali e verticali.
- Alta flessibilità nelle lavorazioni utilizzando utensili di falegnameria tradizionali.
- Possibilità di realizzare bordi frontali personalizzati.
- Le giunzioni effettuate in modo corretto rimangono perfettamente accostate e pressochè invisibili.

\* La finitura Leather attualmente non è prodotta con carta riciclata

\*\* Legno proveniente da foreste gestite in maniera responsabile

\*\*\* Programma globale di certificazione per la conservazione delle foreste tropicali

# Gamma "Solid Color Panels"



The Earth's Surface™

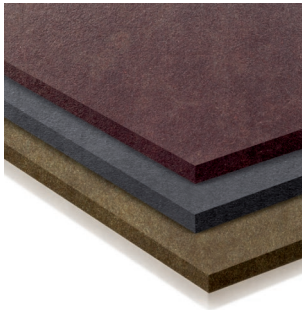
## What is PaperStone®

**PaperStone®** is the first composite material to be made from 100% FSC® certified recycled\* paper and cardboard impregnated with a resin called PetroFree™. This is obtained mainly through the 'pressing' of cashew nut shells and therefore does not contain petrol-derived chemical compounds. Its beauty is unique, its functionality and reliability represent a true eco-friendly alternative to traditional 'solid surfaces'. Natural pigments used in production, in place of chemical colourants, offer greater resistance to UV light, stable colours and a homogeneous colour throughout the density of the panel. #

**PaperStone®** complies with the toughest standards for the environment and holds **Forest Stewardship Council®\*\*** certification in regard to the **Rainforest Alliance® Smartwood Program\*\*\*** program.

To bring out the beauty of **PaperStone®** in horizontal applications such as kitchen worktops and bathroom surfaces, we recommend applying a protective coating of Osmo® Top Oil to the surface.

**PaperStone®** surfaces have a long life-span and is recommended for use in domestic kitchens and bathrooms, as well as being ideal for use in numerous commercial applications. It is also a suitable surface for use in the catering sector with **CE 1935 and NSF®** certifications making ideal for surfaces that come into contact with food.



## Additional PaperStone® advantages

- Mechanical attachments stay secure.
- Remains structurally rigid and sound in both vertical and horizontal applications.
- Can be fabricated and installed using traditional woodworking tools with high quality carbide-tipped blades.
- Creative edge details can be achieved with traditional tooling.
- Properly bonded seams remain tight and inconspicuous.

\* Leather is not currently made with recycled paper.  
\*\* Wood from forests responsibly managed.

\*\*\* Global certification program for the conservation of tropical forests  
# "Solid Colors Panels" range

# La superficie ecosostenibile e circolare di nuova generazione

## Ecosostenibilità come tendenza

Quando i materiali sono realizzati tenendo presente questo principio, l'idea ecologica diventa una scelta naturale. Questo significa attribuire importanza ad aria ed acqua pulite e ad una gestione responsabile delle risorse.

**La scelta di prodotti ecologici permette di vivere, lavorare, imparare e giocare in un modo più sano.**

PaperStone® si impegna a produrre materiali "green" ed evoluti che contribuiscono ad uno stile di vita ecosostenibile ed olistico, quindi intelligente, moderno e responsabile.

PaperStone® non è solo un materiale innovativo, prodotto in modo socialmente responsabile, ma è anche **forte e resistente**.

**È dotato della stessa resistenza dell'acciaio, della stessa bellezza della pietra ma può essere lavorato come il legno.**

È un materiale composito esteticamente piacevole, adatto a sorreggere carichi pesanti, noto per la sua ecosostenibilità, la sua estetica moderna ed il suo notevole calore al tatto.

PaperStone® ha una lunga durata ed è altamente consigliato per cucine residenziali, bagni e molte altre applicazioni commerciali.

Grazie alle certificazioni **CE1935** e **NSF®** è una superficie ideale per la preparazione del cibo<sup>†</sup> nel settore della ristorazione.

† Certificazione CE1935 eseguita su "Slate"

Crediti LEED® = 5



# The new generation eco-surface

## Sustainability is mainstream

When materials are made with this principle in mind, an earth friendly idea became as a natural choice. As a value it means clean air, water and responsible resource management.

Choosing green products means leaving, working, learning and playing in a healthier world.

PaperStone® is committed to innovative green products that contribute to an eco-friendly, holistic lifestyle that is smart, elegant and responsible. PaperStone® is not just a new material that is produced in a socially responsive manner. It is also strong and tough. It has steel-like strength in span, stone-like beauty and it can be worked like fine hardwoods.

It is a beautiful, heavy-duty composite known for its environmental sustainability, its contemporary appearance and its remarkable warmth to touch. PaperStone® is durable and recommended for residential kitchens, bath and many commercial uses.


Thanks to the certifications **CE1935** and **NSF®** PaperStone® is also excellent for use as a restaurant food† preparation surface.

† CE 1935 certification performed on "Slate"



# PaperStone®

The Earth's Surface™



**PaperStone®** può essere installato sia nella versione "a tutto spessore" sia nella versione "bordo monoblocco" grazie alla sua ottima resistenza meccanica. Ogni lastra prodotta viene garantita dalla Paneltech per un periodo di 10 anni.

**PaperStone®** can be installed as full thickness panels or, because of its superior strength, as thinner panels with a built-up edge. Every single sheet is guaranteed by Paneltech for a period of 10 years.



## Realmente Ecologico ed Ecosostenibile Truly ecological and environmentally friendly

**PaperStone®** può essere lavorato con pantografo CNC per produrre pannelli altamente personalizzabili.

La lavorazione di PaperStone® è molto simile a quella del massello. PaperStone® si presta ad applicazioni diverse come top per cucina, per qualsiasi tipo di applicazione commerciale, per la preparazione degli alimenti nei ristoranti, tavoli conferenze, davanzali di finestre, taglieri, manici di coltelli, divisori per toilette, armadietti, rivestimenti per pareti interne ed esterne e molti altri impieghi creativi...

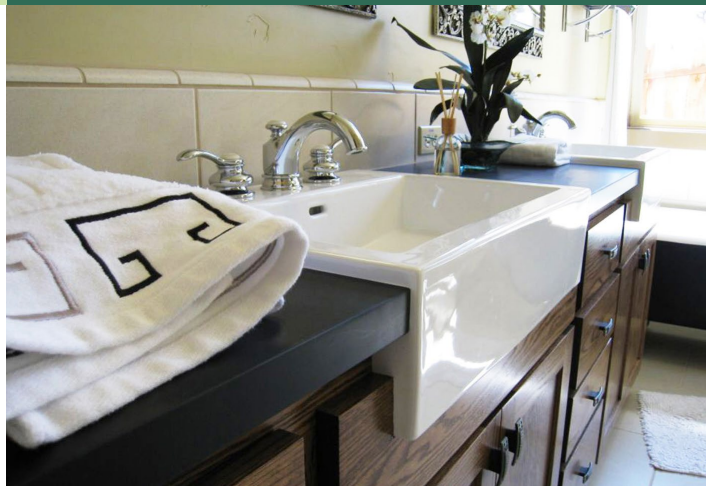
Per esaltarne la bellezza e proteggere PaperStone®, raccomandiamo di applicare sulla superficie l'olio protettivo Osmo® Top Oil.

**PaperStone®** is easily worked with CNC-router to produce signs and other products containing intricately detailed architectural components.

Working with PaperStone® is much like working with fine hardwoods. PaperStone® is ideal for countertops in any room, restaurant food prep surface, conference tabletops, window sills, cutting boards, cutlery handles, furniture, restroom partitions, cabinets and many more creative uses.

To exalt its beauty and protect the PaperStone® surface, we recommend to apply the protective oil Osmo® Top Oil.

Esempi di bordi monoblocco



# Una gamma di colori ispirata agli intensi colori della terra

## A range of colours inspired by the intense earth tones warm and natural colors.

### Solid Colors



I campioni colore rappresentati hanno valore indicativo.  
The colour samples have an indicative value.



**PaperStone®** è un materiale composito ecosostenibile prodotto con carta e cartoni riciclati al 100% e certificati FSC® impregnati con resina naturale denominata PetroFree™ in quanto derivante dalla "spremitura" degli anacardi. Essendo **PaperStone®** un materiale composto da carta riciclata al 100% non è possibile garantire una precisa corrispondenza tra i colori qui raffigurati e le lastre prodotte.

Col passare del tempo si evidenzierà inoltre un effetto di "stagionatura" tipico dei prodotti naturali dovuto principalmente alla resina ecologica impiegata nella sua produzione quale legante.

Quest'ultima parte inizialmente dà un colore ambra pallido per assumere successivamente un aspetto più vicino alla colorazione "terra di Siena". Tale processo è più evidente nei colori chiari.

Lasciamo quindi che il tempo proceda a "stagionare" il colore di **PaperStone®** trasformandolo in un prodotto autentico con tutte le caratteristiche tipiche dei materiali naturali.

**PaperStone®** is a sustainable composite material made from 100% recycled paper and natural resins. **PaperStone®** is offered in deep earth tones and fits many stylish design: from kitchens to bathrooms, from offices to industrial and commercial environments.

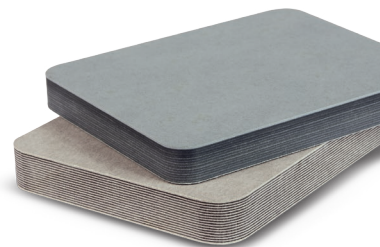
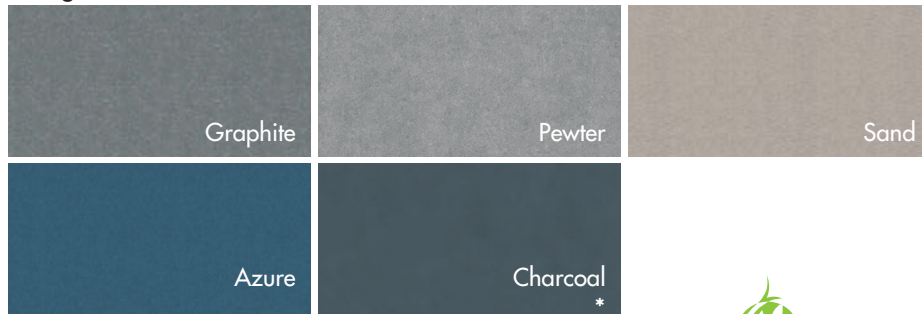
As **PaperStone®** is a material made from 100% recycled paper, it is not possible guarantee an exact match between the colours shown or the panels produced.

Over time the colours will gain a patination which is typical of natural products and largely due to the eco-friendly resin used as a binder during the production process. This resin is initially pale amber in colour which then turns closer to a 'Terra di Siena' shade. This process of colour maturation is more pronounced in lighter shade. This is why the colour of **PaperStone®** products are left to 'mature', transforming it into an authentic product with all the features typical of a natural product.



## La nuova gamma di colori chiari e luminosi Design Collection is a new range of lighter and bright shades.

### Design Collection



Azure, Graphite, Pewter, Sand presentano un bordo millerighe  
Graphite, Pewter, Sand, Azure have a distinctive striped effect

\*Charcoal con core Slate.  
\*Charcoal with core Slate.

  
**PaperStone**<sup>®</sup>  
FSC<sup>®</sup> Design Collection

**Design Collection** è la nuova gamma della collezione **PaperStone**<sup>®</sup> che mantiene inalterate le sue caratteristiche prettamente ecologiche e anche in questo caso è **certificata FSC**<sup>®</sup>.

A differenza della gamma "Solid Colors" i pannelli di questa serie si differenziano per una stratificazione tipo "millerighe" (escluso Charcoal).

As with the entire **PaperStone**<sup>®</sup> range, it maintains its environ-friendly features and is also **FSC**<sup>®</sup> **certified**. The Design Collection is differentiated from the main **PaperStone**<sup>®</sup> by its distinctive striped effect at the edges (excluding Charcoal).



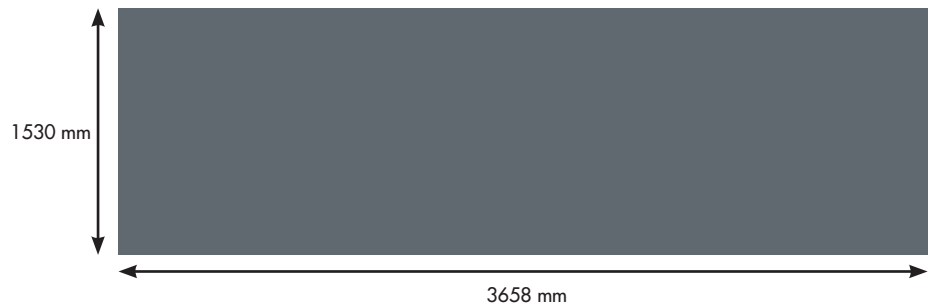
## Spessori e dimensioni a stock

### Stock Dimensions

Spessori  
"Pronta Consegna"  
Stock Thicknesses



Dimensioni pannello  
"Pronta Consegna"  
Stock Dimensions

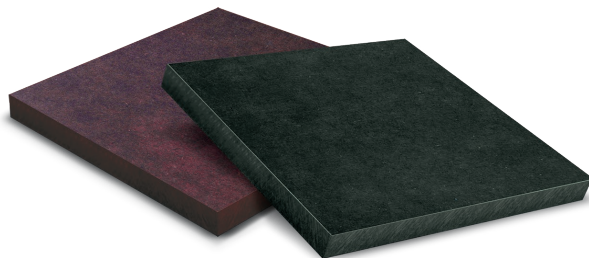


Vedi listino prezzi  
Please check the price list



The Earth's Surface™

## Spessori a richiesta Custom-made Thicknesses



## Settori di impiego PaperStone®



Arrital



Polaris Life



Resistente all'umidità  
Waterproof resistant



Resistente alle Alte temperature  
High Temperature Resistance



Resistente alle macchie  
Stain resistant

### Cucina

#### Slow Food, Alimentazione Biologica, Cucina Vegana.

Recentemente nuove culture hanno preso forma trasportando il nostro gusto verso nuove tendenze gastronomiche difficilmente immaginabili solo qualche anno fa. Anche PaperStone® rappresenta a suo modo una nuova rivoluzione culturale essendo un materiale realizzato esclusivamente con materie prime ecologiche quali carta e cartoni certificati FSC® unitamente a tecnologie evolute che prevedono l'utilizzo di resine naturali derivanti da prodotti disponibili in natura.

In cucina PaperStone® offre le migliori doti estetiche e tecniche: è resistente alle alte temperature ( fino a 180° C ), agli impatti, all'umidità ed è igienico (certificazione Europea di idoneità al contatto coi cibi).

Per questi motivi ci piace descrivere PaperStone® utilizzando solo due parole "Natura & Tecnologia". PaperStone® il nuovo modo di intendere l'ambiente e la cultura per la cucina.

### PaperStone® in the kitchen

#### Slow Food, Organic, Vegan.

New culinary styles and cultures have transformed our preferences towards new trends which would have been hard to imagine only a few years ago. PaperStone® is a cultural revolution in itself. It is a material created exclusively from environmentally friendly, recycled products such as paper and FSC® certified cardboard, together with uniquely developed technologies using natural resins found naturally in cashew nuts. The result is a unique, natural and environmentally responsible product.

PaperStone® offers a new way of understanding the environment and culinary cultures. PaperStone® offers the very best in aesthetics and technical features: it is resistant to high temperatures (up to 180° C ), and is resistant to impacts, moisture and extremely hygienic (It has European certification for suitability in contact with food stuffs) This is why PaperStone® can be described in two words: "Nature & Technology".

## Sectors it is Used In PaperStone®



Lucchesini Design



Altamarea



Resistente all'umidità  
Waterproof resistant



Resistente alle sigarette  
Cigarette resistance



Resistente alle macchie  
Stain resistant

### Bagno

#### Natura, Benessere, Rigenerazione.

Pochi ambienti nelle nostre abitazioni sono cambiati così tanto negli ultimi anni. Il bagno è ormai vissuto come il luogo intimo per eccellenza. L'ambiente ideale che ci piace immaginare piacevole e rilassante dotato di tutti i comfort e caratterizzato da materiali che ci facciano star bene. PaperStone® con il suo aspetto naturale e morbido al tatto trova la sua perfetta collocazione in questo ambiente. I suoi colori dai toni caldi e naturali offrono un motivo in più per sceglierlo e per apprezzare le sue atmosfere rilassanti e piacevoli. Inoltre la sua resistenza alle macchie e all'umidità lo rende il materiale ideale in quanto a praticità ed igiene.

### PaperStone® in the bathroom

#### Nature, Well-being, Regeneration.

There are very few home environments that have changed as much in recent years. The bathroom is now seen as the intimate space par excellence. It is the ideal environment to imagine as pleasant and relaxing equipped with all the comforts we expect, surrounded by items that make us feel good. PaperStone®, with its natural and soft-touch feel is perfect in the bathroom. Its warm natural colours are just another reason to choose it, enhancing the pleasant relaxing setting. Moreover, its resistance to stains make it the ideal material in terms of practicality and hygiene. It is also waterproof and suitable for humid environments.



Mogg

Resistente alle sigarette  
Cigarette resistanceResistente alle macchie  
Stain resistantResistente al peso  
Weight resistant

## Arredamento

Nel corso degli ultimi anni il concetto di bioedilizia ha modificato radicalmente la filosofia e la progettazione degli edifici.

Le nuove soluzioni abitative vendono il concetto di "classe energetica" come primario elemento di scelta nell'acquisto di un'abitazione moderna ed efficiente.

Lo stesso principio può essere anche applicato ai materiali utilizzati per l'arredo di interni, anche in questo caso la tendenza è quella di produrre ed utilizzare mobili senza contenuto di formaldeide o ancora meglio con materiali totalmente eco-sostenibili.

Questa nuova cultura rappresenta oggi una realtà sempre più diffusa ed in rapida espansione. PaperStone® rappresenta a pieno titolo questo nuovo modello culturale grazie alle sue caratteristiche. Per la sua produzione vengono esclusivamente utilizzate materie prime ecologiche e riciclate; il risultato è quello di un materiale unico, naturale e responsabile nei confronti dell'ambiente.

Negli arredi residenziali offre le sue migliori doti estetiche e tecniche, resistenza alle alte temperature, agli impatti accidentali, totalmente idrorepellente ed igienico. (Certificazione Europea di idoneità al contatto col cibo).

PaperStone® una scelta tecnica ed ecologica al tempo stesso.

## PaperStone® for interiors

Over the last few years the concept of eco-building has radically changed the philosophy and design of building projects.

New living solutions promote the concept of 'Energy ratings' as a primary concern when buying a new, modern and efficient home or dwelling. The same principle is applied to the materials used in home interiors. Even here there is a tendency to manufacture and use furniture which is formaldehyde free or, even better, made from materials that are entirely eco-sustainable.

Today this new culture towards eco-sustainability is a wide spread reality and is expanding rapidly as a concept. PaperStone® is the epitome of this new culture paradigm. The product is manufactured only from environmentally sustainable and recycled materials such as paper. The result is a unique, performance material that is natural and environmentally responsible.

In residential furnishings it offers the very best in aesthetics and application, resistant to high temperatures, excellent accidental impact resistance, and it is completely waterproof and hygienic. (It has European certification for suitability in contact with food stuffs). PaperStone® is a technical and environmental choice of its time.



## Oggettistica

Grazie alle sue caratteristiche PaperStone® è il materiale che perfettamente si presta alla produzione di oggetti per la casa e di uso comune.

La sua composizione ad alta densità conferisce ai manufatti realizzati prestazioni uniche, alta resistenza agli urti, alle alte temperature oltre che una totale idrorepellenza. È inoltre facilmente lavorabile con i normali utensili da falegnameria. La sua superficie calda e naturale offre a designer e progettisti la possibilità di realizzare oggetti non solo belli e duraturi ma anche prestazioni ed ecologici.

Possiede inoltre la certificazione CE 1935 quale superficie idonea al contatto con cibi e alimenti, un valore importante nel caso venga utilizzato per la produzione di oggetti destinati alla ristorazione come taglieri, coltelli o più in generale di contenitori alimentari e casalinghi.

Per questa ragione PaperStone® rappresenta la scelta tecnica ed ecologica al tempo stesso.



Resistente all'umidità  
Waterproof resistant



Resistente alle Alte temperature  
High Temperature Resistance



Lavabile in lavastoviglie  
Washable in dishwasher



Resistente alle macchie  
Stain resistant



## PaperStone® in your home

The qualities of PaperStone® make it the ideal material for the manufacture of commonly used items in the home.

Its high density composition provides unique performance on products made from it: resistance to high impact and high temperatures, as well as being completely waterproof. It can also be worked using common carpentry tools. Its warm and natural surface gives designers and engineers the ability to create objects that are not only beautiful and durable, but also with excellent performance and environmentally friendly. PaperStone® is also certified as a material suitable for use in contact with food stuffs in both America and Europe (NSF® and CE), an important feature in the event the product is used in products destined for the restaurant and food sectors such as cutting boards and knives. PaperStone® is a technical and environmental choice of its time.



## Ristorazione

### Slow Food, Alimentazione Biologica e Cucina Vegana.

Recentemente nuove culture hanno preso forma trasportando il nostro gusto verso nuove tendenze gastronomiche difficilmente immaginabili solo qualche anno fa.

Anche PaperStone® rappresenta a suo modo una nuova rivoluzione culturale essendo un materiale realizzato esclusivamente con materie prime ecosostenibili quali carta e cartoni certificati FSC® unitamente a tecnologie evolute che prevedono l'utilizzo di resine naturali derivanti da prodotti disponibili in natura. Per questi motivi ci piace descrivere PaperStone® utilizzando solo due parole "Natura & Tecnologia". PaperStone® il nuovo modo di intendere l'ambiente e la cultura per la cucina. Negli arredi commerciali offre le sue migliori doti estetiche e tecniche: è resistente alle alte temperature, agli impatti, all'umidità ed è igienico (certificazione Europea di idoneità al contatto coi cibi). Grazie alla sua composizione realizzata con materie prime riciclate ed all'utilizzo di resine naturali rappresenta la migliore scelta tecnica ed ecologica al tempo stesso.

## PaperStone® in the food sector

### Slow Food, Organic, Vegan.

New culinary styles and cultures have transformed our preferences towards new trends which would have been hard to imagine only a few years ago. PaperStone® is a cultural revolution in itself. It is a material created exclusively from environmentally friendly, recycled products such as paper and FSC® certified cardboard, together with uniquely developed technologies using natural resins found naturally in cashew nuts. The result is a unique, natural and environmentally responsible product. This is why PaperStone® can be described in two words: "Nature & Technology". PaperStone® offers a new way of understanding the environment and culinary cultures. In retail and commercial applications, PaperStone® offers the very best in aesthetics and technical features: it is resistant to high temperatures, and is resistant to impacts, moisture and extremely hygienic. (It has European certification for suitability in contact with food stuffs) It is both the technical and environmentally friendly choice of material to use, thanks to it being made from recycled raw materials and the use of natural resins.



Resistente all'umidità  
Waterproof resistant



Resistente alle macchie  
Stain resistant







Resistente alle macchie  
Stain resistant



Resistente alle sigarette  
Cigarette resistance

## Spazi pubblici

Nel corso degli ultimi anni la realizzazione di spazi destinati ad aree pubbliche e più in generale commerciali non è solamente una questione progettuale ma anche e soprattutto una questione legata alla comunicazione.

Ogni singolo progetto è quindi fortemente caratterizzato da due aspetti principali; il primo legato alla gestione degli spazi, il secondo più in generale motivato dalla comunicazione del progetto stesso e di conseguenza dalla scelta dei materiali in esso contenuti.

Comunicare attraverso l'utilizzo dei materiali ecosostenibili e quindi derivanti da materie prime riciclate è oggi più che mai una realtà sempre più diffusa ed in rapida espansione.

PaperStone® grazie alla sua composizione risponde perfettamente a queste nuove esigenze: è un materiale unico, naturale e responsabile nei confronti dell'ambiente.

PaperStone® è una scelta tecnica ed ecologica al tempo stesso.

## PaperStone® in retail and commercial environments

Over the last few years, the creation of areas destined for public spaces and in more general terms, commercial areas are not just a matter of design but also tied in to communication and what it says about you.

Every project strongly features to main aspects: the first is linked to the management of spaces, and the second is more generally developed around the communication of the project itself and the materials chosen for it.

Communicating the ethos of a project through the use of environmentally sustainable materials, and those derived from recycled raw materials is today, now more than ever, more widespread and growing. PaperStone® is the ideal product for these new requirements: is a unique, natural and environmentally responsible product.

PaperStone® is a technical and environmental choice of its time.



Resistente all'umidità  
Waterproof resistant



Resistente al peso  
Weight resistant



Resistente agli impatti  
Impact resistant

## Toilette

Le caratteristiche e la flessibilità produttiva di PaperStone® offrono a professionisti e architetti possibilità di impiego praticamente illimitate.

Un ulteriore esempio si esprime attraverso l'impiego per la separazione delle aree pubbliche ad uso toilette con la costruzione delle tipiche porte sospese. Grazie alla sua elevata densità non teme conseguenze in caso di prolungata permanenza in ambienti umidi.

Test effettuati da laboratori indipendenti hanno confermato la straordinaria resistenza agli impatti (fino a 10.000 Kg) senza evidenziare nessun tipo di danneggiamento.

Questo fa di PaperStone® un materiale particolarmente indicato per essere utilizzato in zone ad alto rischio di atti vandalici.

## PaperStone® for public toilets

The features and production flexibility of PaperStone® provides professionals and architects with limitless possibilities for its use. A prime example is the use of the product in public areas as toilet stall separators with typically built suspended doors. PaperStone® is not affected by prolonged use in humid environments and therefore its application in these environments is recommended. Independent laboratory tests, confirmed an impact resistance of up to 10,000 kg, without any sign of damage. This makes PaperStone® the ideal product for use in environments that are at a high risk of vandalism.



Resistente all'umidità  
Waterproof resistant



Resistente alle Alte temperature  
High Temperature Resistance

## Laboratori chimici

PaperStone® è un materiale non solo bello e naturale ma anche tecnologicamente avanzato.

Negli impieghi per i quali le alte prestazioni sono essenziali rivela le sue migliori doti tecniche e prestazionali.

Quando si tratta di piani di laboratori dove funzionalità, resistenza all'usura, all'umidità ed alle alte temperature ( fino a 180° ) sono indispensabili; PaperStone® è la vostra scelta naturale.

## PaperStone® in chemical laboratories

PaperStone® offers exceptional technical qualities for applications within chemical laboratories: resistance to high temperatures (up to 180°C), impacts and humidity.

It's use of recycled materials and natural resins makes it the ideal technical and eco-friendly choice for use in laboratories.

**Garantito 10 anni (settore residenziale)**

Ogni pannello PaperStone® è coperto dalla garanzia del produttore al fine di assicurare che la materia prima sia totalmente esente da difetti di fabbricazione.

**10 years Guarantee (residential)**

All PaperStone® panels are covered by the manufacturer's warranty to ensure that it is total free from manufacturing defects.



## Caratteristiche Generali PaperStone® General Info

## Settori di impiego Sectors it is Used In



Perchè PaperStone®  
è così Green



Let's Green  
your Projects™



Cucina  
Kitchen



Bagno  
Bathroom



Arredo  
Furnishing



Oggettistica  
Items



Ristorazione  
Food



Spazi Pubblici  
Retail & Public Spaces



Toilette  
Toilette



Laboratori Chimici  
Laboratory Furniture

### Download

Per maggiori informazioni  
consultare il sito:

[www.sadun.it](http://www.sadun.it)

### Download

For more information please  
visit our web site at:

[www.paperstone-europe.com](http://www.paperstone-europe.com)

## Statistiche di impatto ambientale

A seconda del progetto, l'impiego di PaperStone® può contribuire all'ottenimento di crediti LEED® fino a cinque punti nelle categorie Materiali e Risorse, Qualità Ambientali Interne e Innovazione e Design.

PaperStone® è prodotto con carta riciclata al 100% e con le nostre resine brevettate PetroFree™.

È stato severamente testato ed è certificato come privo di emissioni VOC, compresa la formaldeide, tramite il test ASTM D5582 con metodo di essiccazione, il più rigoroso in assoluto. Una lastra di PaperStone® (366x153x1,3 cm), rispetto ad un prodotto composto fenolico tradizionale ricavato da fibra vergine e da resine classiche disponibili in commercio, permette di risparmiare:

- 2,3337 litri di acqua
- 1.055.000.000 joules di energia
- 29,7 kg di rifiuti solidi
- 57,6 kg di gas effetto serra
- 12,5 kg di fenoli derivati dal petrolio.

Dati ottenuti utilizzando un calcolatore EPA\* per il consumo e il risparmio di energia.

\*ndt=Agenzia per la Protezione dell'Ambiente

## ASTM E84 Risultati: Test di reazione al fuoco

ASTM E84 Risultati test reazione al fuoco.

Indice di propagazione della fiamma (20) Valutazione Classe A.

Indice di sviluppo del fumo (110) Valutazione Classe A.

## Environmental impact statistics

Depending on the project, using PaperStone® may contribute toward five LEED points in the categories of Materials and Resources, Indoor Environmental Quality and Innovation and Design.

PaperStone® is made from 100% post-consumer recycled paper and our proprietary PetroFree™ resins.

A 1/2" by 5' by 12' (2.54 X 152.4 X 366 CM) slab of PaperStone® versus a traditional phenolic composite manufactured from virgin fiber and typical, commercially produced resin saves ...

- 616.5 gallons (2,333.7 liters) of water
- 1,000,000 BTUs of energy
- 65.5 lbs (29.7 Kg) of solid waste
- 127 lbs (57.6 Hg) of greenhouse gases
- 27.5 lbs (12.5 Kg) of petroleum-based phenol

Data obtained by using an EPA energy use/savings calculator

## ASTM E84: Fire Test results

Flamespred index (20) Class A Rating Smoke.

Developed Index (110) Class A Rating.



## Specifiche Tecniche PaperStone®

Dimensione pannelli standard: **3658 x 1530 mm**  
 Spessori standard: **2 mm, 6 mm, 10 mm, 13 mm (Slate).**

### PROPRIETÀ

Peso specifico densità	1,328 gr/cm <sup>3</sup>
Rilascio formaldeide	1 mgHCNO/(m <sup>2</sup> h)
Resistenza all'estrazione della vite a 90° dalla superficie	323 N/mm
Variatione dello spessore dopo 1 ora in acqua bollente	0,00 %
Variatione dello spessore dopo 24 ore in acqua bollente	0,00 %
Resistenza alla compressione	131,1 Mpa

### RESISTENZA ALLA TRAZIONE

Carico di rottura	13.819 N
Resistenza a trazione	71 Mpa
Modulo di elasticità	7.467 Mpa
Allungamento al carico massimo	1,2 %

### RESISTENZA ALLA FLESSIONE

Resistenza alla flessione	114,5 Mpa
Modulo di elasticità	8.888 Mpa
Resistenza all'urto con sfera di piccolo diametro	> 80 N nessuna impronta
Resistenza all'urto con sfera di grande diametro	h 1600 N nessuna impronta
Resistenza alla luce	> 6
Durezza metodo Shore D	91°
Durezza metodo Brinell	-
Resistenza ai graffi	3
Resistenza alla sigaretta	4
Resistenza agli sbalzi di temperatura	5 nessun difetto
Resistenza delle superfici al calore secco	A (Classe UNI 10944/00)
Resistenza delle superfici al calore umido	A (Classe UNI 10944/00)
Resistenza delle superfici ai liquidi freddi	E (Classe UNI 10944/00)
Indice infiammabilità	Classe A rating (20)
Indice di sviluppo fumo	Classe A rating (110)
Coefficiente di espansione termica lineare	- 10° = 70° = 77,7µm/(m °C)

### CONTATTO CON GLI ALIMENTI - MIGRAZIONE TOTALE

Acqua distillata	0,8 mg/dm <sup>2</sup>	UNI EN 1186 : 2003
Etanolo	1,3 mg/dm <sup>2</sup>	UNI EN 1186 : 2003
Acido acetico	2,1 mg/dm <sup>2</sup>	UNI EN 1186 : 2003

### AZIONE DEI MICROORGANISMI

Batteri	1	EN ISO 846 : 1997
Funghi	2	EN ISO 846 : 1997

Test eseguiti da Laboratorio **CIVAS** SpA

## PaperStone® Specifications

Stock Dimensions: **3658 x 1530 mm**  
 Stock Thicknesses: **2 mm, 6 mm, 10 mm, 13 mm (Slate).**

### PROPERTY

Specific gravity density	1,328 gr/cm <sup>3</sup>
Release formaldehyde	1 mgHCNO/(m <sup>2</sup> h)
Pullout strength of the screw to 90° from the surface	323 N/mm
Thickness variation after 1 hour in boiling	0,00 %
Thickness change after 24 hours in boiling	0,00 %
Compressive strength	131,1 Mpa

### TENSILE STRENGTH

Breaking load of	13.819 N
Tensile Strength	71 Mpa
Modulus of elasticity	7.467 Mpa
Elongation at maximum	1,2 %

### BENDING RESISTANCE

Flexural strength	114,5 Mpa
Modulus of elasticity of	8.888 Mpa
Resistance to impact by small diameter sphere	> 80 N no fingerprints
Resistance to impact by large diameter sphere	h 1600 N no fingerprints
Light fastness	> 6
Shore D hardness method	91°
Brinell hardness method	-
Scratch resistance	3
Resistance to cigarette	4
Resistance to temperature	5 no defect
Surface resistance to dry heat	A (Class UNI 10944/00)
Surface resistance to wet heat	A (Class UNI 10944/00)
Surface resistance to cold liquids	E (Class UNI 10944/00)
Index Flammability	Class A rating (20)
Development Index smoke	Class A rating (110)
Coefficient of Linear Thermal Expansion	- 10° = 70° = 77,7µm/(m °C)

### CONTACT WITH FOOD - TOTAL MIGRATION

Distilled water	0,8 mg/dm <sup>2</sup>	UNI EN 1186 : 2003
Ethanol	1,3 mg/dm <sup>2</sup>	UNI EN 1186 : 2003
Acetic acid	2,1 mg/dm <sup>2</sup>	UNI EN 1186 : 2003

### ACTION OF MICROORGANISMS

Bacteria	1	EN ISO 846 : 1997
Mushrooms	2	EN ISO 846 : 1997

Testing performed by the Laboratory **CIVAS** SpA



The Earth's Surface™

Manufactured in Hoquiam, Washington, USA since 2004  
PaperStone® is a beautifully finished, earth-friendly,  
sustainable composite surface.

Distribuito da  sadun

Via Wagner, 193 20831 Seregno (MB) +39 0362 2334.1 info@sadun.it [www.sadun.it](http://www.sadun.it)



©2019 PaperStone® 0519